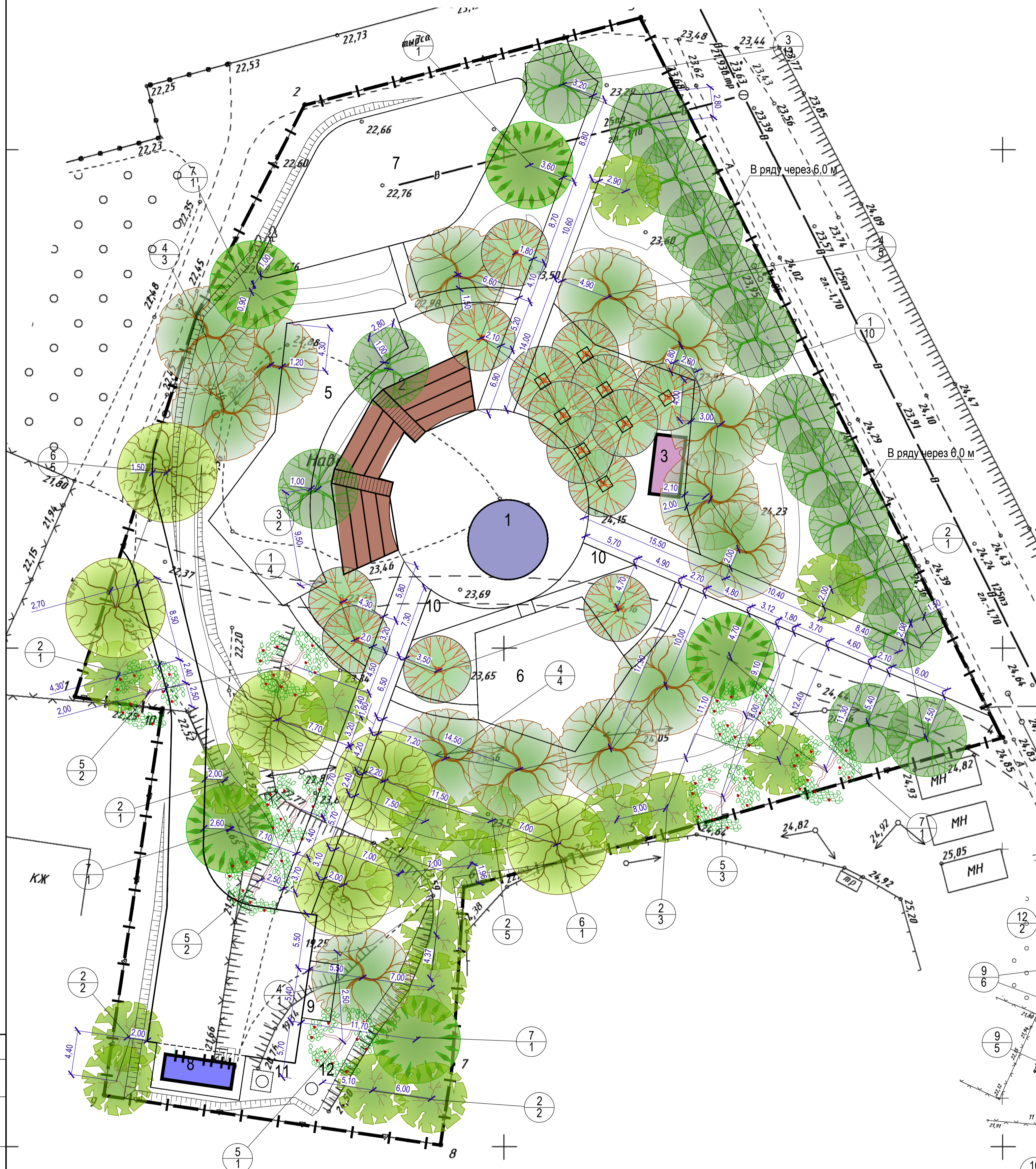
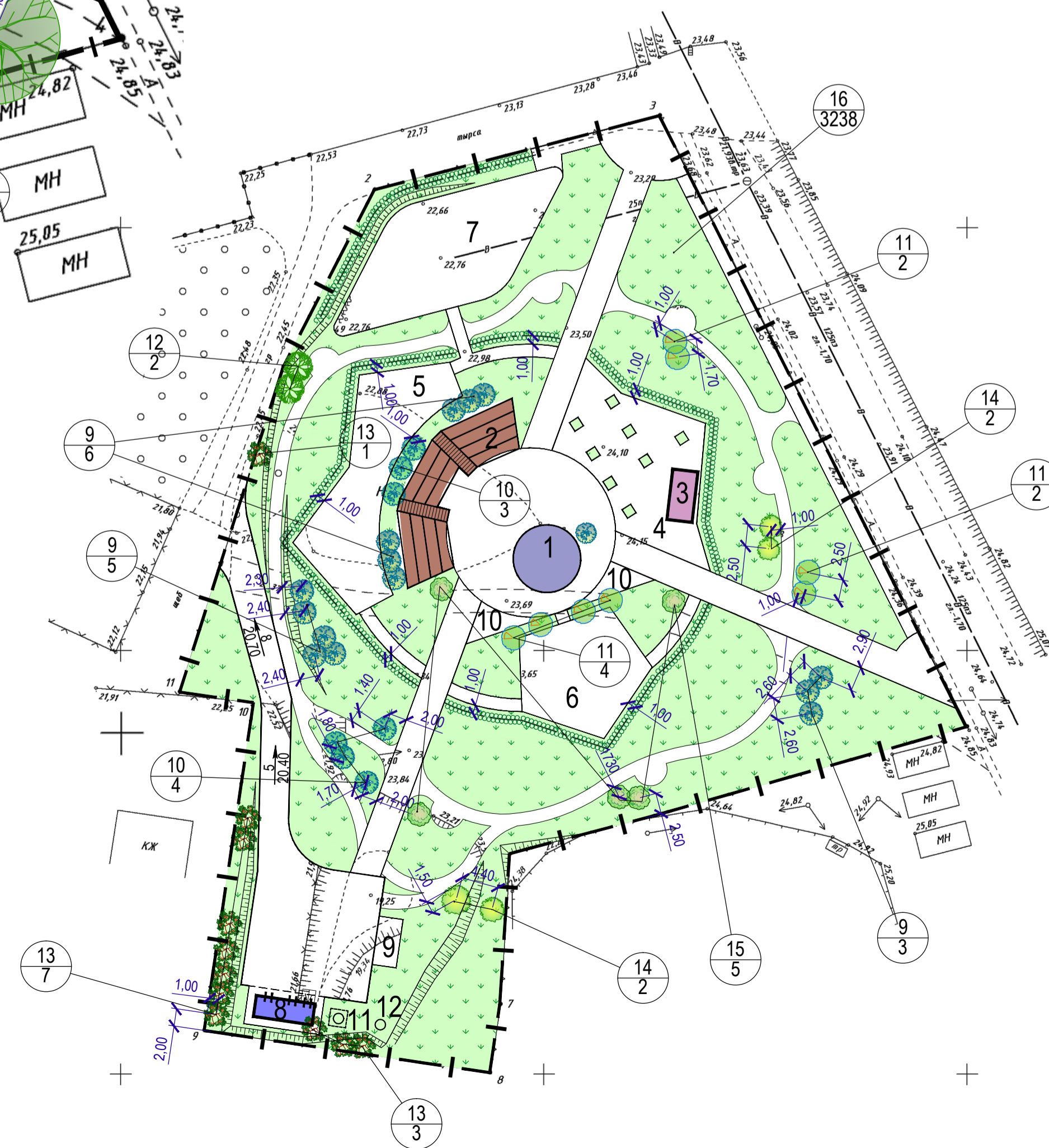


План озеленения. Схема посадки деревьев М1:250



План озеленения. Схема посадки кустарников, газона М1:500



Экспликация зданий и сооружений

Номер на плане	Наименование	Координаты квадрата сетки
1	Сцена	
2	Амфитеатр	
3	Павильон летнего кафе	устанавливается вне проекта
4	Площадка летнего кафе	
5	Детская площадка	
6	Спортивная площадка	
7	Площадка для роллеров	
8	Туалет	
9	Площадка ТБО	
10	Площадка для выставок	

Ведомость элементов озеленения

Поз.	Наименование породы или вид насаждения	Возраст лет	Кол.	Примечание
Листоветные деревья:				
1	Клен остролистный (форма шаровидная)	5-8	14	1 сорт, 1-я группа, ОКС*
2	Клен красный	5-8	18	1 сорт, 1-я группа, ОКС*
3	Каштан конский	5-8	15	1 сорт, 1-я группа, ОКС*
4	Липа серебристая	5-8	14	1 сорт, 1-я группа, ОКС*
5	Рябина обыкновенная	5-8	8	1 сорт, 1-я группа, ОКС*
6	Гледичия (акация) обыкновенная	5-8	6	1 сорт, 1-я группа, ОКС*
7	Черемуха вергинская	5-8	5	1 сорт, 1-я группа, ОКС*
Листоветные кустарники:				
8	Пузыреплодник калинолистный	3-5	260	рядовая посадка через 0,6 м в ряду
9	Спирей Бумальда	3-5	14	
10	Спирей Вангутта	3-5	7	
11	Спирей серая	3-5	8	
12	Сирень персидская	3-5	2	
13	Скумпия обыкновенная	3-5	11	
14	Рабинник рабинолистный	3-5	4	
15	Роза (шиповник) собачья	3-5	5	
Газоны:				
16	Газон		3238,00	

- Производство работ по озеленению осуществлять в следующей последовательности: отсыпать и спланировать растительный грунт слоем 0,15 м без уплотнения, проборонировать грунт на глубину 8-10 см, посеять травы и заделать семена в растительный грунт с помощью специального легкого культиватора (кати с шипами и щетками) или граблями методом забивания, слепа прикатать поверхность катком массой до 100 кг.
- Срок засева газона: ранневесенний - одновременно с посевом ранних колосковых и осенний - одновременно с посевом озимых. При наличии поливной техники посев можно проводить и летом. Глубина заделки семян в почву не должна превышать 1 см.
- Рекомендуемый состав травосмеси для газона: клевер белый 25%, райграс многолетний 30%, мятлик луговой 20%, полевница тонкая 25%. Норма высева семян - 25,0 г/м².
- * ОКС - открытая корневая система

96/2019-ПЗУ					
Благоустройство общественной территории парка "Редут" расположенной по адресу: Ростовская область, Неклиновский район, с. Николаевка, ул. Ленина, 317а					
Изм.	Кол.уч.	Лист	№ док.	Подп.	Дата
Разраб.	Конюнович				04.19
Схема планировочной организации земельного участка				Стадия	Лист
				П	10
План озеленения М1:500				ИП Стукаленко С.Д.	
Н. контр.	Дудченко				04.19
ГАП	Дудченко				04.19

Согласовано
 Взам. инв. №
 Подп. и дата
 Инв. № подл.