

ИП Стукаленко С.Д.

344112, г. Ростов-на-Дону, пр. 40-летия Победы, д. 172, оф. 5
СРО-П-140-27022010 ИНН 616613823279 ОГРНИП 309616604400037

**Заказчик: Администрация Николаевского сельского поселения
Неклиновского района ростовской области**

Благоустройство общественной территории парка "Редут" расположенного по адресу: Ростовская область, Неклиновский район, с. Николаевка, ул. Ленина, 317в

ПРОЕКТНАЯ ДОКУМЕНТАЦИЯ

Раздел 10 «Мероприятия по обеспечению доступа инвалидов»

96/2019-ОДИ

Том 8

ИП Стукаленко С.Д.

344112, г. Ростов-на-Дону, пр. 40-летия Победы, д. 172, оф. 5
СРО-П-140-27022010 ИНН 616613823279 ОГРНИП 309616604400037

**Заказчик: Администрация Николаевского сельского поселения
Неклиновского района ростовской области**

Благоустройство общественной территории парка "Редут" расположенного по адресу: Ростовская область, Неклиновский район, с. Николаевка, ул. Ленина, 317в

ПРОЕКТНАЯ ДОКУМЕНТАЦИЯ

Раздел 10 «Мероприятия по обеспечению доступа инвалидов»

96/2019-ОДИ

Том 8

Директор

С.Д. Стукаленко

Главный архитектор проекта

К.А. Дудченко

Содержание тома

Обозначение	Наименование	Примечание
1	2	3
96/2019-ОДИ.С	Содержание тома	стр 2
96/2019-СП	Состав проекта	стр 3
96/2019-ОДИ.ПЗ	Пояснительная записка	стр 4-6
96/2019-ОДИ	Графические материалы	
	л.1 – Схема движения маломобильных групп населения по территории М1:500	Стр 7

Согласовано

Взам. инв. №

Подпись и дата

Инв. № подл.

Изм.	Кол.уч	Лист	№ док.	Подпись	Дата	96/2019-ОДИ.С			
						Содержание тома	Стадия	Лист	Листов
							П	1	1
ГАП		Дудченко			04.19		ИП Стукаленко С.Д.		

Состав проекта

Номер тома	Обозначение документа	Наименование документа	Примечание
Том 1	96/2019- ПЗ	Раздел 1. Пояснительная записка	
Том 2	96/2019- ПЗУ	Раздел 2. Схема планировочной организации земельного участка	
	Раздел 5. Сведения об инженерном оборудовании, о сетях инженерно-технического обеспечения, перечень инженерно-технических мероприятий, содержание технологических решений		
Том 3	96/2019 - ИОС 1	Подраздел 1. Система электроснабжения	
Том 4	96/2019 - ИОС 2	Подраздел 2 Система водоснабжения	
Том 5	96/2019 - ИОС 3	Подраздел 3. Система водоотведения	
Том 6	96/2019 - ПОС	Раздел 6. Проект организации строительства	
Том 7	1908/13-126 - ПБ	Раздел 9. Мероприятия по обеспечению пожарной безопасности	
Том 8	1908/13-126 - ОДИ	Раздел 10. Мероприятия по обеспечению доступа инвалидов	
Том 9	1908/13-126 - СМ	Раздел 11. Смета на строительство объектов капитального строительства	

Согласовано

Взам. инв. №

Подпись и дата

Инв. № подл.

Изм.	Кол.уч	Лист	№ док.	Подпись	Дата

96/2019-СП

ГАП	Дудченко			04.19

Состав проекта

Стадия	Лист	Листов
П	1	1
ИП Стукаленко С.Д.		

Содержание

1 Общие данные 2

1.1 Перечень мероприятий по обеспечению доступа инвалидов к объектам, предусмотренным в пункте 10 части 12 статьи 48 Градостроительного кодекса Российской Федерации 2

1.2 Обоснование принятых конструктивных, объемно-планировочных решений, обеспечивающих безопасное перемещение инвалидов на объекте, а также эвакуацию в случае пожара или стихийного бедствия 3

Согласовано

Взам. инв. №
Подпись и дата

Изм.	Кол.уч	Лист	№ док.	Подпись	Дата
Разраб.		Кононович			04.19
ГАП		Дудченко			04.19
Н.контр.		Дудченко			04.19

96/2019-ОДИ.ПЗ					
Схема планировочной организации земельного участка			Стадия	Лист	Листов
			П	1	3
ИП Стукаленко С.Д.					

1 Общие данные

Проект разработан на основании:

– технического задания по объекту «Благоустройство парка "Редут" расположенного по адресу: Ростовская область, Неклиновский район, с. Николаевка, ул. Ленина, 317в», утвержденного заказчиком.

При проектировании благоустройства территории парка площадью в с. Песчанокопское выполнен комплекс мероприятий для доступа маломобильных групп населения. В проекте использовались нормативные документы:

- СП 59.13330.2012 «Доступность зданий и сооружений для маломобильных групп населения» - пункты, действующие на обязательной основе в соответствии с Постановлением Правительства РФ №1521 с изм. от 7 декабря 2016 г;
- СП 59.13330.2016 «Доступность зданий и сооружений для маломобильных групп населения»;
- СП 42.13330.2016 «Градостроительство. Планировка и застройка городских и сельских поселений»;
- СП 140.13330.2012 «Городская среда. Правила проектирования для маломобильных групп населения»;
- СанПиН 42-128-4690-88 «Санитарные правила содержания территорий населенных мест»

1.1 Перечень мероприятий по обеспечению доступа инвалидов к объектам, предусмотренным в пункте 10 части 12 статьи 48 Градостроительного кодекса Российской Федерации

Участок проектных работ расположен в центральной части села Николаевка Неклиновского района Ростовской области, по улице Ленина, 317в.

Участок сложной формы, граничит:

- с восточной стороны - с проезжей частью улицы Ленина;
- с северной и южной сторон - территориями производственного назначения;
- с западной стороны - жилой застройкой.

Подъезд к участку возможен с восточной, северной и западной сторон с улицы Ленина.

Участок представляет собой пустырь. На участке имеются навалы грунта и локальные понижения рельефа.

Основное внимание при разработке раздела «Мероприятия по обеспечению доступа инвалидов» было направлено на обеспечение беспрепятственного передвижения по территории инвалидов всех категорий и других маломобильных групп населения с помощью трости, костылей, кресла-коляски, собаки-поводыря.

Инв. № подл.	Подпись и дата	Взам.инв. №							Лист
			96/2019-ОДИ.ПЗ						
Изм.	Кол.уч.	Лист	№ док.	Подпись	Дата				

Особое внимание уделено формированию пешеходных связей, с учетом специфики передвижения инвалидов различных категорий. При этом предусмотрены соответствующие планировочные, конструктивные и технические меры:

- вертикальная планировка территории обеспечивает беспрепятственный въезд инвалидов на кресло-колясках на территорию парковой зоны;
- ширина пути движения на участке принята с учетом габаритных размеров кресел-колясок;
- уклоны пешеходных дорожек не превышают допустимые;
- высота бордюров по краям пешеходных путей на участке принята не более 0,05м;
- съезды с тротуаров имеют допустимый уклон;
- для инвалидов предусмотрен стационарный туалет.

Габаритные размеры кабины-санузла для МГН: ширина 1,90 м, глубина 2,20 м, что не противоречит требованиям п.5.3.3 СП 59.13330.2012 (минимальная ширина 1,65 м, глубина 2,20 м).

Для размещения автотранспорта посетителей парка планируется использовать существующие автостоянки, расположенные в непосредственной близости от участка. Требуемое количество машино-мест - 6 м/м для МГН обеспечено.

1.2 Обоснование принятых конструктивных, объемно-планировочных решений, обеспечивающих безопасное перемещение инвалидов на объекте, а также эвакуацию в случае пожара или стихийного бедствия

Прогулочные маршруты парка ориентированы на входы в парк, увязаны с объектами посещения основных функциональных зон парка. Проектом предусмотрено:

- уклоны пешеходных дорожек (продольный и поперечный) не превышают соответственно 5% и 2% (что соответствует требованиям п. 4.1.12 СП 59.13330.2012) для возможности безопасного передвижения инвалидов на креслах-колясках;
- ширина дорожек и тротуаров при одностороннем движении на путях МГН принята не менее 2,0 м.



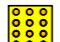
Проектом предусмотрен один санитарный прибор для МГН, что удовлетворяет п. 5.3.2 СП 59.13330.2012 «Доступность зданий и сооружений для маломобильных групп населения»: в общем количестве кабин уборных общественных и производственных зданий доля доступных для МГН кабин должна составлять 7%, но не менее одной.

Инв. № подл.	Подпись и дата	Взам.инв. №							Лист
			96/2019-ОДИ.ПЗ						
Изм.	Кол.уч.	Лист	№ док.	Подпись	Дата				

Экспликация зданий и сооружений

Номер на плане	Наименование	Координаты квадрата сетки
1	Сцена	
2	Амфитеатр	
3	Павильон летнего кафе	устанавливается вне проекта
4	Площадка летнего кафе	
5	Детская площадка	
6	Спортивная площадка	
7	Площадка для роллеров	
8	Туалет	
9	Площадка ТБО	
10	Площадка для выставок	

Спецификация тактильных средств обеспечения доступа маломобильных групп населения

Поз.	Наименование	Кол-во, шт	Примечание
	Тактильная плитка "Вертикаль", 300х300, толщ.36 мм, диагональ	26	Тифлоцентр "Вертикаль", бетон, серый, арт.10254-ZH
	Тактильная плитка "Вертикаль", 300х300, толщ.36 мм, полоса	26	Тифлоцентр "Вертикаль", бетон, серый, арт.10253-ZH
	Тактильная плитка "Вертикаль", 300х300, толщ.36 мм, линейный	356	Тифлоцентр "Вертикаль", бетон, серый, арт.10252-ZH

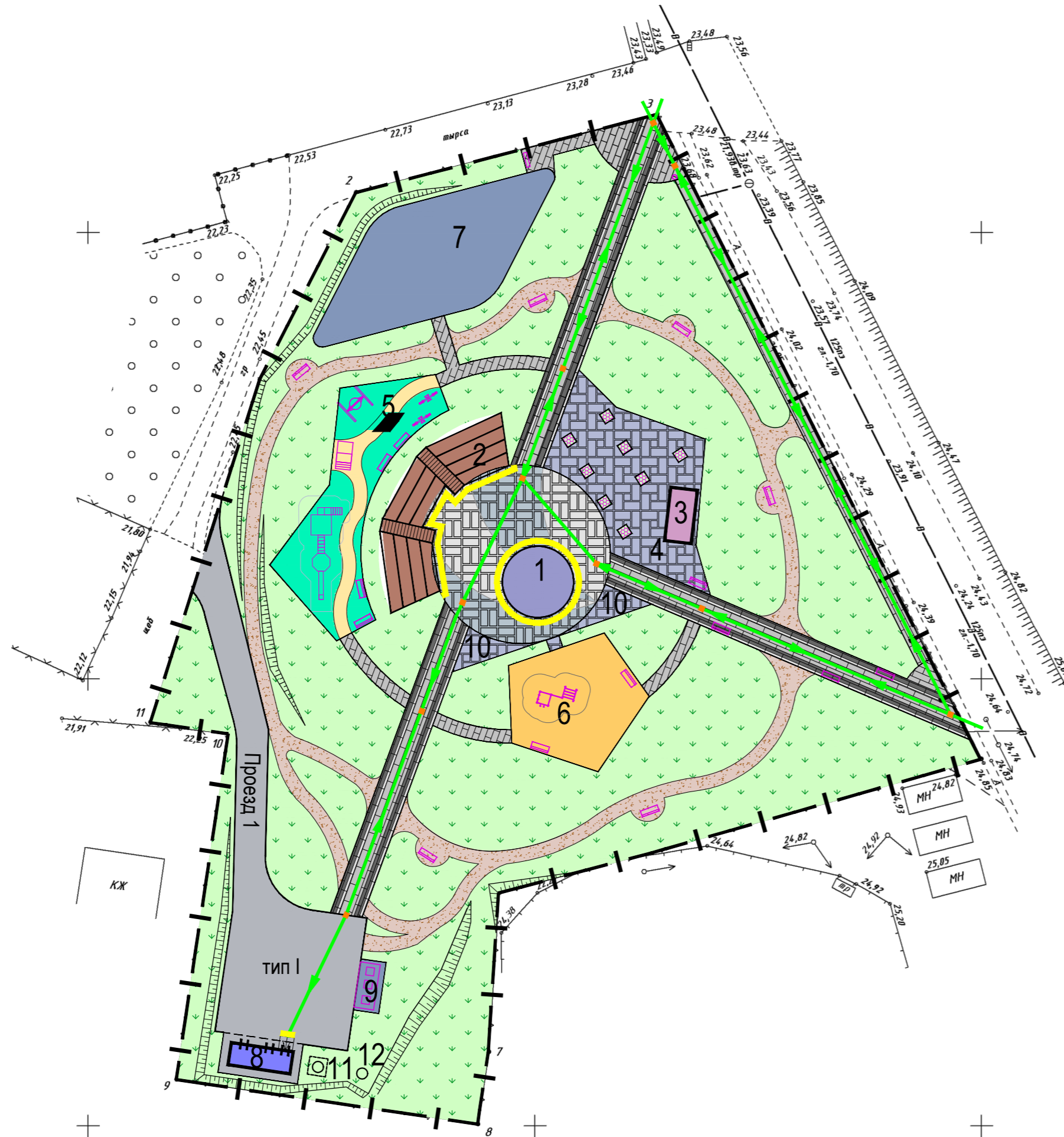
-  - плиточное покрытие
-  - резиновое покрытие (детская и спортивная площадки)
-  - асфальтобетонное покрытие (площадка для роллеров)
-  - набивное покрытие
-  - асфальтовое покрытие (проезды)
-  - газон
-  - пути движения маломобильных групп населения

Конструкцию дорожной одежды см. в разделе ПЗУ.

96/2019-ОДИ					
Благоустройство общественной территории парка "Редут" расположенного по адресу: Ростовская область, Неклиновский район, с. Николаевка, ул. Ленина, 317в					
Изм.	Коп.уч.	Лист	№ док.	Подп.	Дата
Разраб.		Кононович			04.19
Мероприятия по обеспечению доступа инвалидов					Стадия
					Лист
					Листов
					П
					1
					1
Н. контр.	Дудченко				04.19
ГАП	Дудченко				04.19
Схема движения маломобильных групп населения по территории М1:500					ИП Стукаленко С.Д.

Схема движения маломобильных групп населения по территории М1:500

С



Согласовано

Взам. инв. №

Подп. и дата

Инв. № подл.