



ОБЩЕСТВО С ОГРАНИЧЕННОЙ ОТВЕТСТВЕННОСТЬЮ
"НАУЧНО-ПРОИЗВОДСТВЕННОЕ ПРЕДПРИЯТИЕ
"КАДАСТР-ДОН"

Россия, 344082, г. Ростов-на-Дону, пр. Северса, 1, оф. 605, Тел./факс: 8 (863) 205-42-53/205-42-54
ИНН 6168014660, КПП 616401001, Р/сч 40702810500400003667 в ПАО КБ "Центр-Инвест" г.Ростов-на-Дону,
БИК 046015762, К/сч 30101810100000000762

Сведения о границах публичного сервитута объектов системы газоснабжения

Наименование объекта: Публичный сервитут «Распределительный газопровод ЖК "Андреевский" МКР "Южный-2", г. Таганрог, Ростовская область (2 этап). Код объекта 061-21-030-00292»

Местоположение объекта: Ростовская обл., г. Таганрог, Неклиновский район

дата: 18.03.2024 г.

Исполнитель: Кадастровый инженер



Геман В.В.

ГРАФИЧЕСКОЕ ОПИСАНИЕ

местоположения границ населенных пунктов, территориальных зон,
особо охраняемых природных территорий,
зон с особыми условиями использования территории

Зона публичного сервитута

(наименование объекта, местоположение границ которого описано)

Сведения об объекте

№ п/п	Характеристики объекта	Описание характеристик
1	2	3
1	Местоположение объекта	Ростовская область, г. Таганрог, Неклиновский район
2	Площадь объекта \pm величина погрешности определения площади ($P \pm \Delta P$)	86896 \pm 103 кв.м
3	Иные характеристики объекта	Публичный сервитут. Устанавливается в соответствии с пунктом 1 статьи 39.37 Земельного кодекса Российской Федерации в целях строительства и эксплуатации линейного объекта «Распределительный газопровод ЖК "Андреевский" МКР "Южный-2", г. Таганрог, Ростовская область (2 этап). Код объекта 061-21-030-00292». Срок публичного сервитута – 10 лет. Обладателем публичного сервитута является Публичное акционерное общество «Газпром газораспределение Ростов-на-Дону», ИНН: 6163000368, ОГРН: 1026103159785. Почтовый адрес: 344022, Ростовская область, г. Ростов-на-Дону, пр. Кировский, 40А. Адрес электронной почты: rostovoblgaz@rostovoblgaz.ru.

ГРАФИЧЕСКОЕ ОПИСАНИЕ

местоположения границ населенных пунктов, территориальных зон,
особо охраняемых природных территорий,
зон с особыми условиями использования территории

Зона публичного сервитута

(наименование объекта, местоположение границ которого описано)

Сведения о местоположении границ объекта**1. Система координат МСК-61, зона I****2. Сведения о характерных точках границ объекта**

Обозначение характерных точек границ	Координаты, м		Метод определения координат характерной точки	Средняя квадратическая погрешность положения характерной точки (M _i), м	Описание обозначения точки на местности (при наличии)
	X	Y			
1	2	3	4	5	6
1	428072,62	1369638,15	Картометрический метод	0,10	—
2	428078,28	1369640,48	Картометрический метод	0,10	—
3	428090,31	1369643,72	Картометрический метод	0,10	—
4	428101,22	1369663,66	Картометрический метод	0,10	—
5	428101,90	1369668,62	Картометрический метод	0,10	—
6	428125,94	1369711,44	Картометрический метод	0,10	—
7	428146,22	1369747,83	Картометрический метод	0,10	—
8	428169,30	1369786,18	Картометрический метод	0,10	—
9	428258,46	1369735,63	Картометрический метод	0,10	—
10	428300,60	1369710,50	Картометрический метод	0,10	—
11	428305,23	1369719,62	Картометрический метод	0,10	—
12	428163,95	1369804,55	Картометрический метод	0,10	—
13	428141,93	1369765,63	Картометрический метод	0,10	—
14	428116,51	1369717,72	Картометрический метод	0,10	—
15	428099,91	1369690,95	Картометрический метод	0,10	—
16	428076,56	1369649,45	Картометрический метод	0,10	—
17	428012,12	1369685,06	Картометрический метод	0,10	—
18	428022,33	1369703,19	Картометрический метод	0,10	—
19	428012,20	1369708,90	Картометрический метод	0,10	—
20	427995,42	1369681,29	Картометрический метод	0,10	—
1	428072,62	1369638,15	Картометрический метод	0,10	—
21	428540,15	1369679,48	Картометрический метод	0,10	—
22	428540,54	1369699,48	Картометрический метод	0,10	—
23	428510,55	1369700,06	Картометрический метод	0,10	—
24	428516,23	1369992,02	Картометрический метод	0,10	—
25	428540,68	1371101,94	Картометрический метод	0,10	—
26	428512,66	1371101,94	Картометрический метод	0,10	—
27	428512,66	1371071,94	Картометрический метод	0,10	—
28	428525,01	1371071,94	Картометрический метод	0,10	—
29	428501,23	1369992,33	Картометрический метод	0,10	—
30	428495,45	1369695,39	Картометрический метод	0,10	—
31	428481,36	1369695,72	Картометрический метод	0,10	—
32	428480,90	1369680,71	Картометрический метод	0,10	—
33	428510,16	1369680,06	Картометрический метод	0,10	—

ГРАФИЧЕСКОЕ ОПИСАНИЕ

местоположения границ населенных пунктов, территориальных зон,
особо охраняемых природных территорий,
зон с особыми условиями использования территории

Зона публичного сервитута

(наименование объекта, местоположение границ которого описано)

Сведения о местоположении границ объекта

1	2	3	4	5	6
21	428540,15	1369679,48	Картометрический метод	0,10	—
34	428527,49	1371184,18	Картометрический метод	0,10	—
35	428542,63	1371187,90	Картометрический метод	0,10	—
36	428544,46	1371273,64	Картометрический метод	0,10	—
37	428544,24	1372573,40	Картометрический метод	0,10	—
38	428564,33	1372826,23	Картометрический метод	0,10	—
39	428576,50	1372822,86	Картометрический метод	0,10	—
40	428581,84	1372842,14	Картометрический метод	0,10	—
41	428565,94	1372846,54	Картометрический метод	0,10	—
42	428360,97	1372903,28	Картометрический метод	0,10	—
43	428319,47	1372945,99	Картометрический метод	0,10	—
44	428273,53	1372958,74	Картометрический метод	0,10	—
45	428265,11	1372973,43	Картометрический метод	0,10	—
46	428158,98	1373043,00	Картометрический метод	0,10	—
47	428107,83	1373062,00	Картометрический метод	0,10	—
48	428067,07	1373089,29	Картометрический метод	0,10	—
49	428054,25	1373094,75	Картометрический метод	0,10	—
50	428043,28	1373069,00	Картометрический метод	0,10	—
51	428070,88	1373057,24	Картометрический метод	0,10	—
52	428074,67	1373066,15	Картометрический метод	0,10	—
53	428100,95	1373048,56	Картометрический метод	0,10	—
54	428152,17	1373029,53	Картометрический метод	0,10	—
55	428253,88	1372962,85	Картометрический метод	0,10	—
56	428263,58	1372945,94	Картометрический метод	0,10	—
57	428311,54	1372932,62	Картометрический метод	0,10	—
58	428353,04	1372889,91	Картометрический метод	0,10	—
59	428550,01	1372835,38	Картометрический метод	0,10	—
60	428549,24	1372825,75	Картометрический метод	0,10	—
61	428536,28	1372826,78	Картометрический метод	0,10	—
62	428533,91	1372796,88	Картометрический метод	0,10	—
63	428546,87	1372795,85	Картометрический метод	0,10	—
64	428529,24	1372573,99	Картометрический метод	0,10	—
65	428529,46	1371273,80	Картометрический метод	0,10	—
34	428527,49	1371184,18	Картометрический метод	0,10	—
66	427956,37	1373136,46	Картометрический метод	0,10	—
67	427936,32	1373145,01	Картометрический метод	0,10	—
68	427928,28	1373151,85	Картометрический метод	0,10	—
69	427677,23	1373222,48	Картометрический метод	0,10	—
70	427663,83	1373235,55	Картометрический метод	0,10	—
71	427566,08	1373263,03	Картометрический метод	0,10	—
72	427560,84	1373264,36	Картометрический метод	0,10	—
73	427565,81	1373283,92	Картометрический метод	0,10	—
74	427566,66	1373287,83	Картометрический метод	0,10	—
75	427575,66	1373315,02	Картометрический метод	0,10	—

ГРАФИЧЕСКОЕ ОПИСАНИЕ

местоположения границ населенных пунктов, территориальных зон,
особо охраняемых природных территорий,
зон с особыми условиями использования территории

Зона публичного сервитута

(наименование объекта, местоположение границ которого описано)

Сведения о местоположении границ объекта

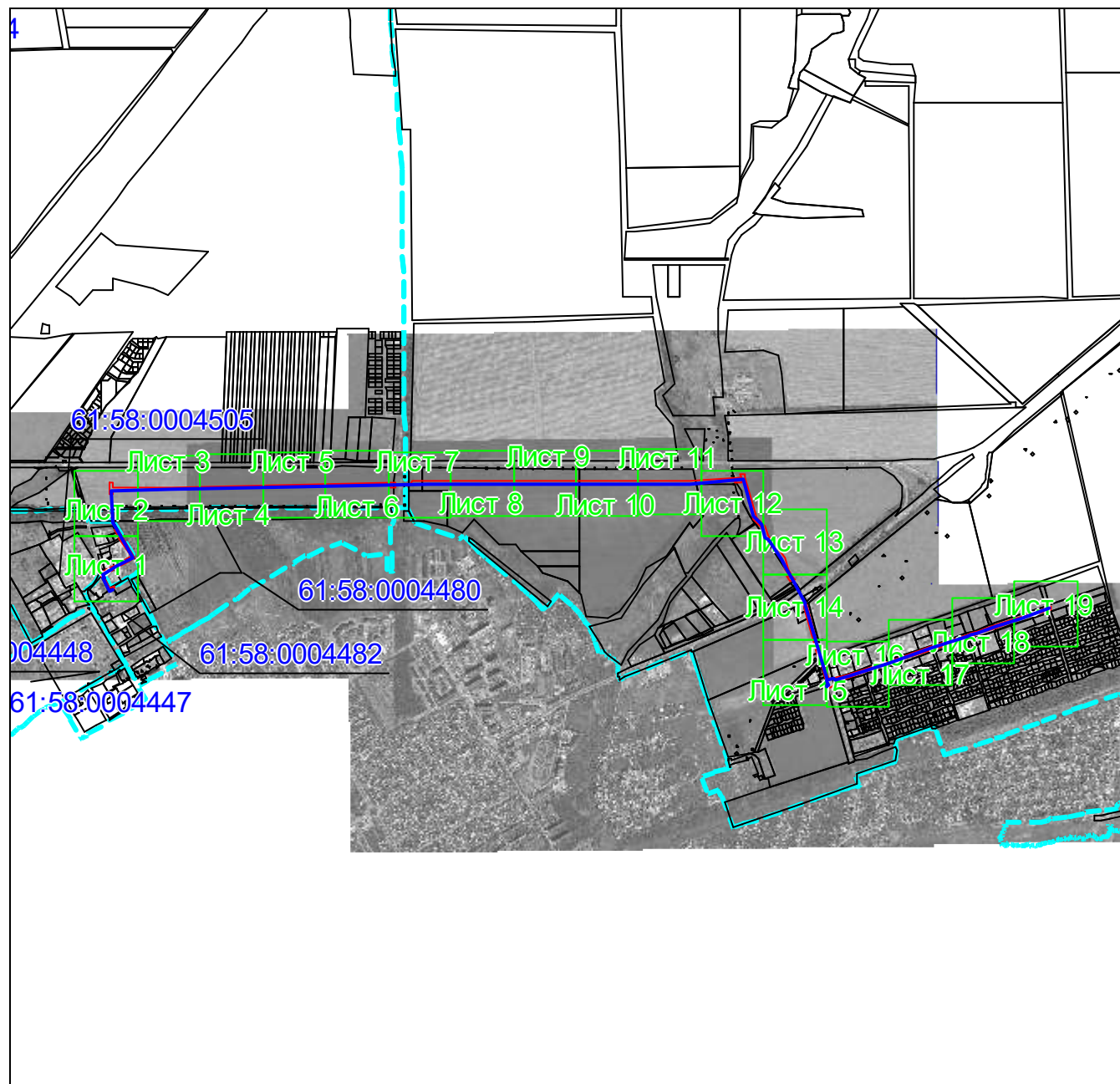
1	2	3	4	5	6
76	427568,11	1373317,45	Картометрический метод	0,10	—
77	427579,61	1373351,06	Картометрический метод	0,10	—
78	427648,59	1373560,84	Картометрический метод	0,10	—
79	427719,20	1373770,44	Картометрический метод	0,10	—
80	427780,59	1373953,92	Картометрический метод	0,10	—
81	427787,09	1373969,97	Картометрический метод	0,10	—
82	427798,54	1374002,73	Картометрический метод	0,10	—
83	427829,31	1374092,99	Картометрический метод	0,10	—
84	427873,77	1374224,45	Картометрический метод	0,10	—
85	427922,96	1374366,24	Картометрический метод	0,10	—
86	427908,85	1374371,33	Картометрический метод	0,10	—
87	427859,58	1374229,31	Картометрический метод	0,10	—
88	427815,11	1374097,81	Картометрический метод	0,10	—
89	427784,36	1374007,63	Картометрический метод	0,10	—
90	427773,05	1373975,27	Картометрический метод	0,10	—
91	427766,51	1373959,12	Картометрический метод	0,10	—
92	427704,98	1373775,21	Картометрический метод	0,10	—
93	427634,36	1373565,58	Картометрический метод	0,10	—
94	427565,39	1373355,83	Картометрический метод	0,10	—
95	427556,19	1373328,95	Картометрический метод	0,10	—
96	427548,26	1373329,79	Картометрический метод	0,10	—
97	427533,25	1373288,48	Картометрический метод	0,10	—
98	427521,35	1373274,40	Картометрический метод	0,10	—
99	427516,49	1373258,09	Картометрический метод	0,10	—
100	427544,58	1373249,72	Картометрический метод	0,10	—
101	427548,32	1373252,07	Картометрический метод	0,10	—
102	427562,21	1373248,54	Картометрический метод	0,10	—
103	427658,33	1373221,51	Картометрический метод	0,10	—
104	427667,01	1373213,80	Картометрический метод	0,10	—
105	427690,12	1373207,45	Картометрический метод	0,10	—
106	427897,98	1373146,76	Картометрический метод	0,10	—
107	427936,44	1373135,55	Картометрический метод	0,10	—
108	427934,30	1373129,71	Картометрический метод	0,10	—
109	427950,54	1373122,79	Картометрический метод	0,10	—
66	427956,37	1373136,46	Картометрический метод	0,10	—

3. Сведения о характерных точках части (частей) границы объекта

Обозначение характерных точек части границы	Координаты, м		Метод определения координат характерной точки	Средняя квадратическая погрешность положения характерной точки (M _t), м	Описание обозначения точки на местности (при наличии)
	X	Y			
1	2	3	4	5	6
Часть № —					
—	—	—	—	—	—

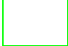
Схема расположения границ публичного сервитута

Основной лист



Масштаб 1: 31500

Используемые условные знаки и обозначения:

 — область выносного листа,

23 — номер выносного листа.

Остальные используемые условные знаки и обозначения приведены на отдельной странице в конце раздела.

Схема расположения границ публичного сервитута

Выносной лист №1

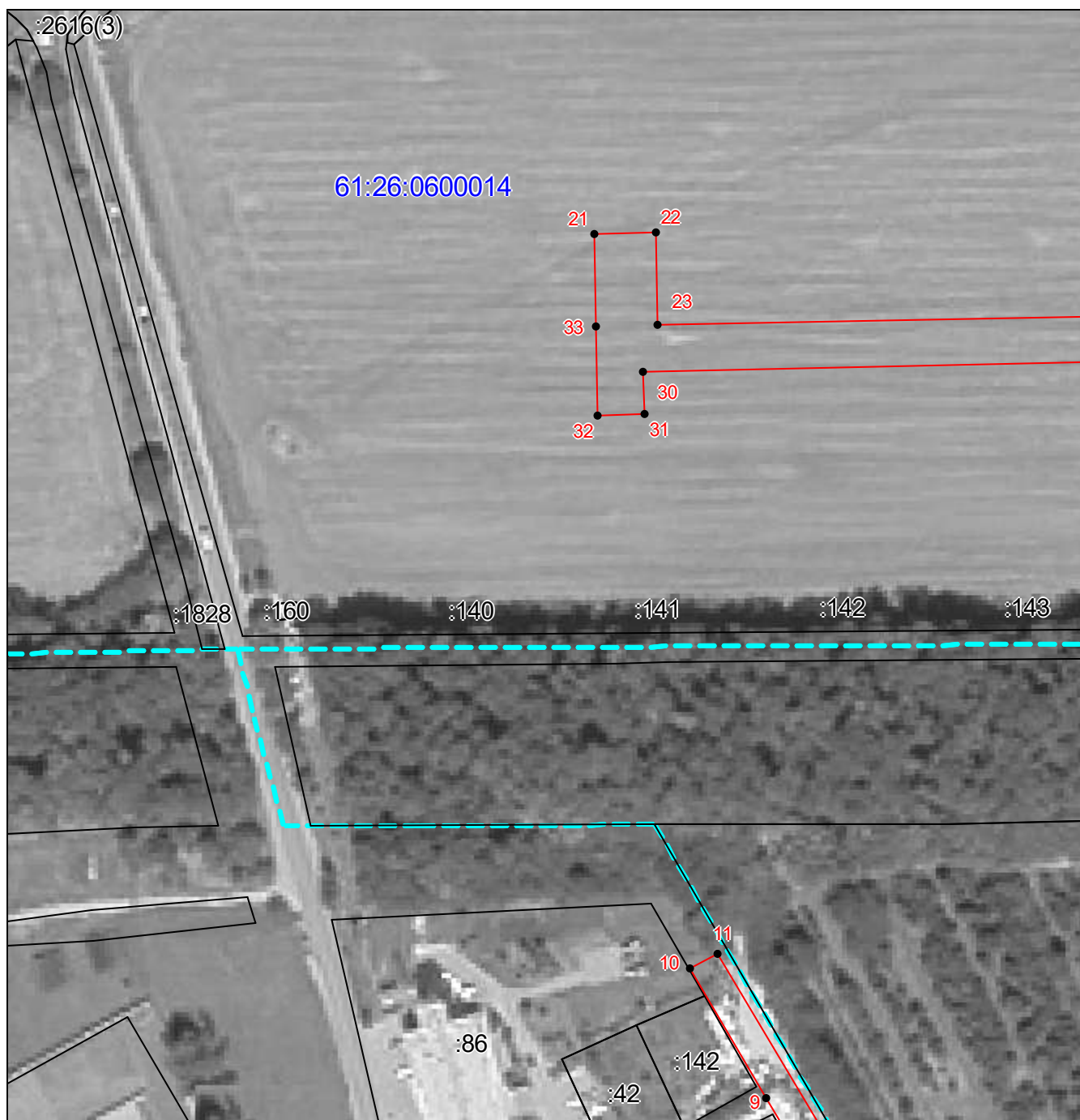


Масштаб 1:2000

Используемые условные знаки и обозначения приведены на отдельной странице в конце раздела.

Схема расположения границ публичного сервитута

Выносной лист №2



Масштаб 1:2000

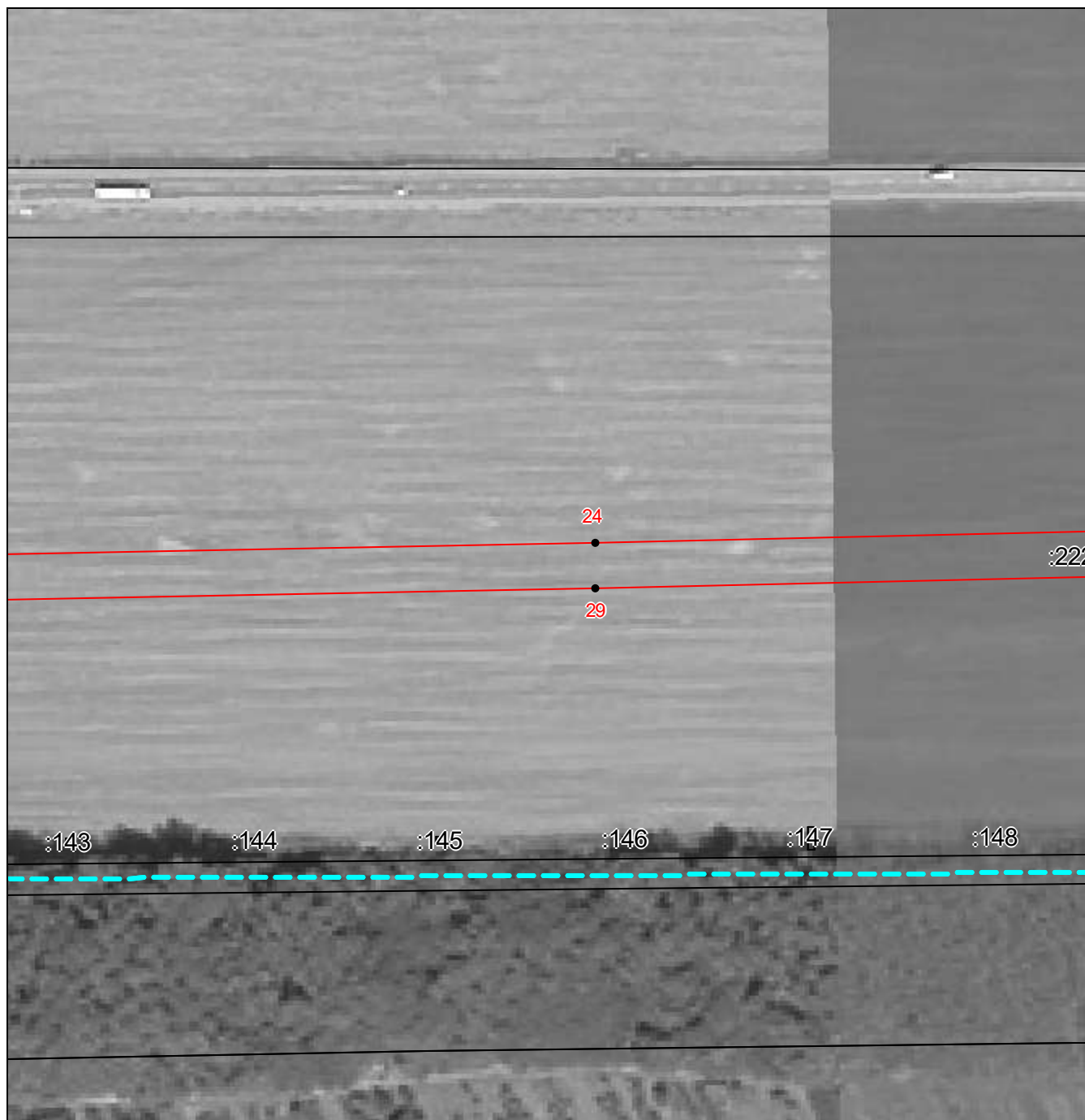
Используемые условные знаки и обозначения приведены на отдельной странице в конце раздела.

Подпись _____ Геман В. В. Дата 18 марта 2024 г.

Место для оттиска печати (при наличии) лица, составившего описание местоположения границ объекта

Схема расположения границ публичного сервитута

Выносной лист №3



Масштаб 1:2000

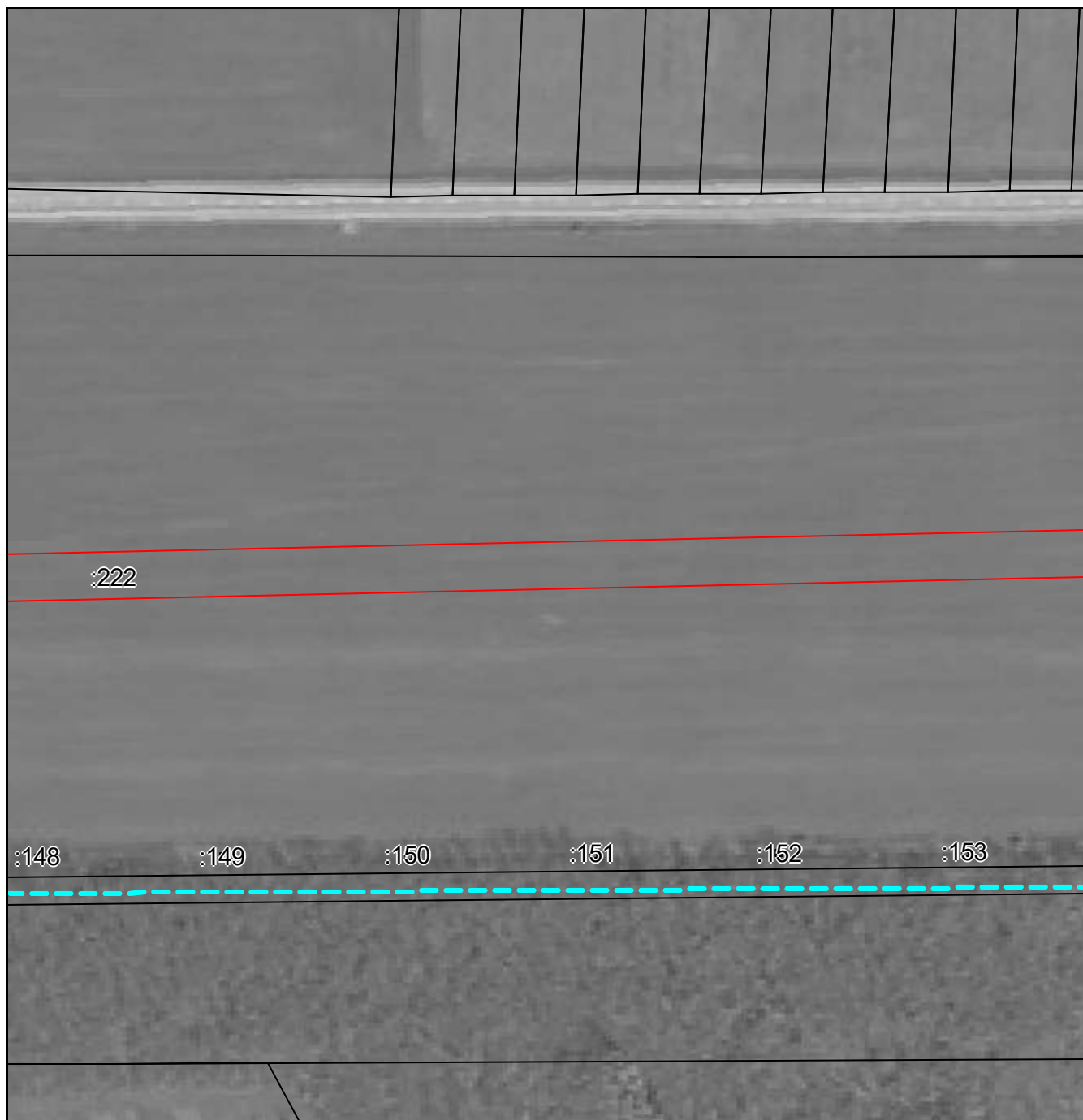
Используемые условные знаки и обозначения приведены на отдельной странице в конце раздела.

Подпись _____ Геман В. В. Дата 18 марта 2024 г.

Место для оттиска печати (при наличии) лица, составившего описание местоположения границ объекта

Схема расположения границ публичного сервитута

Выносной лист №4



Масштаб 1:2000

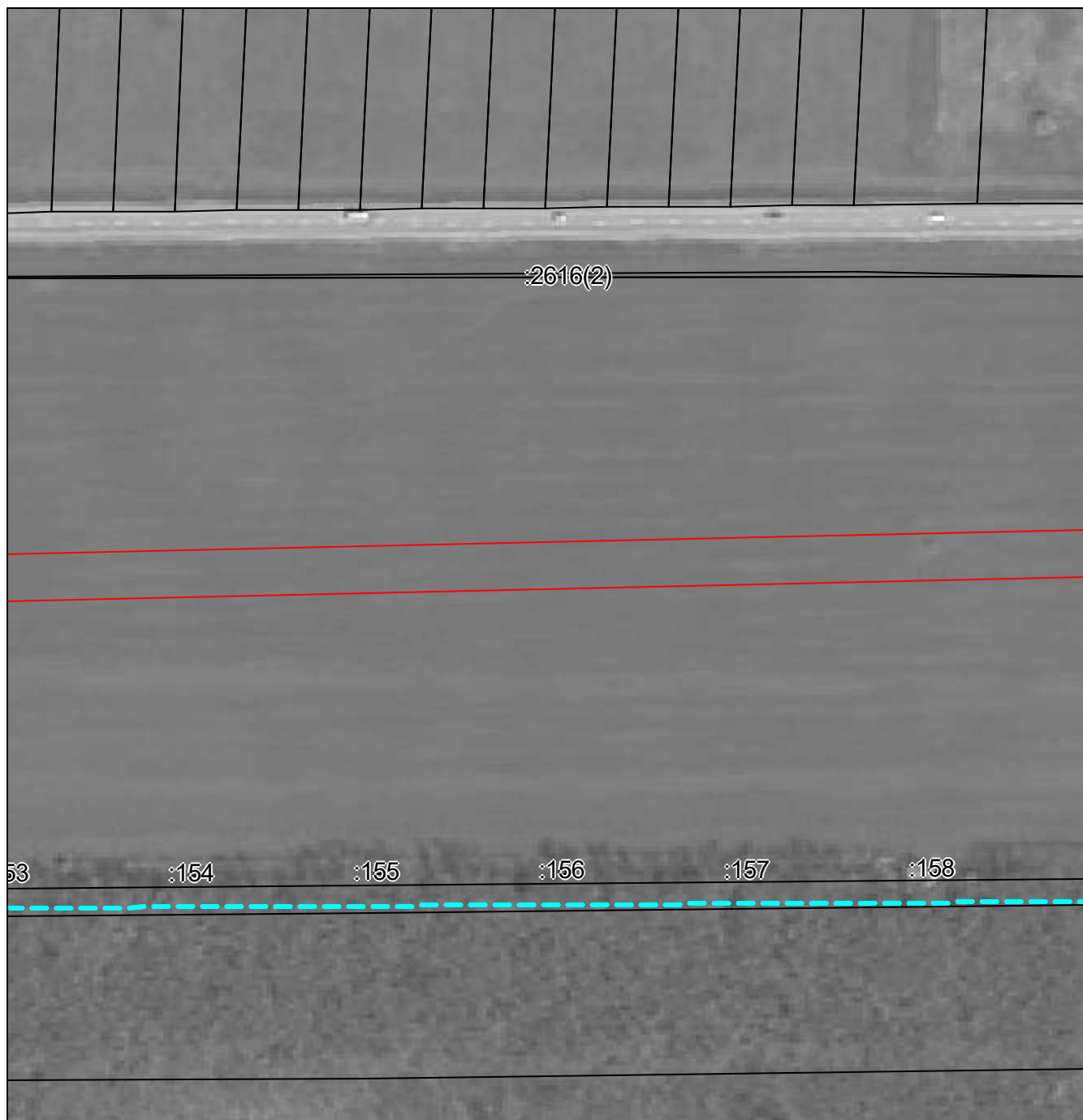
Используемые условные знаки и обозначения приведены на отдельной странице в конце раздела.

Подпись _____ Геман В. В. Дата 18 марта 2024 г.

Место для оттиска печати (при наличии) лица, составившего описание местоположения границ объекта

Схема расположения границ публичного сервитута

Выносной лист №5



Масштаб 1:2000

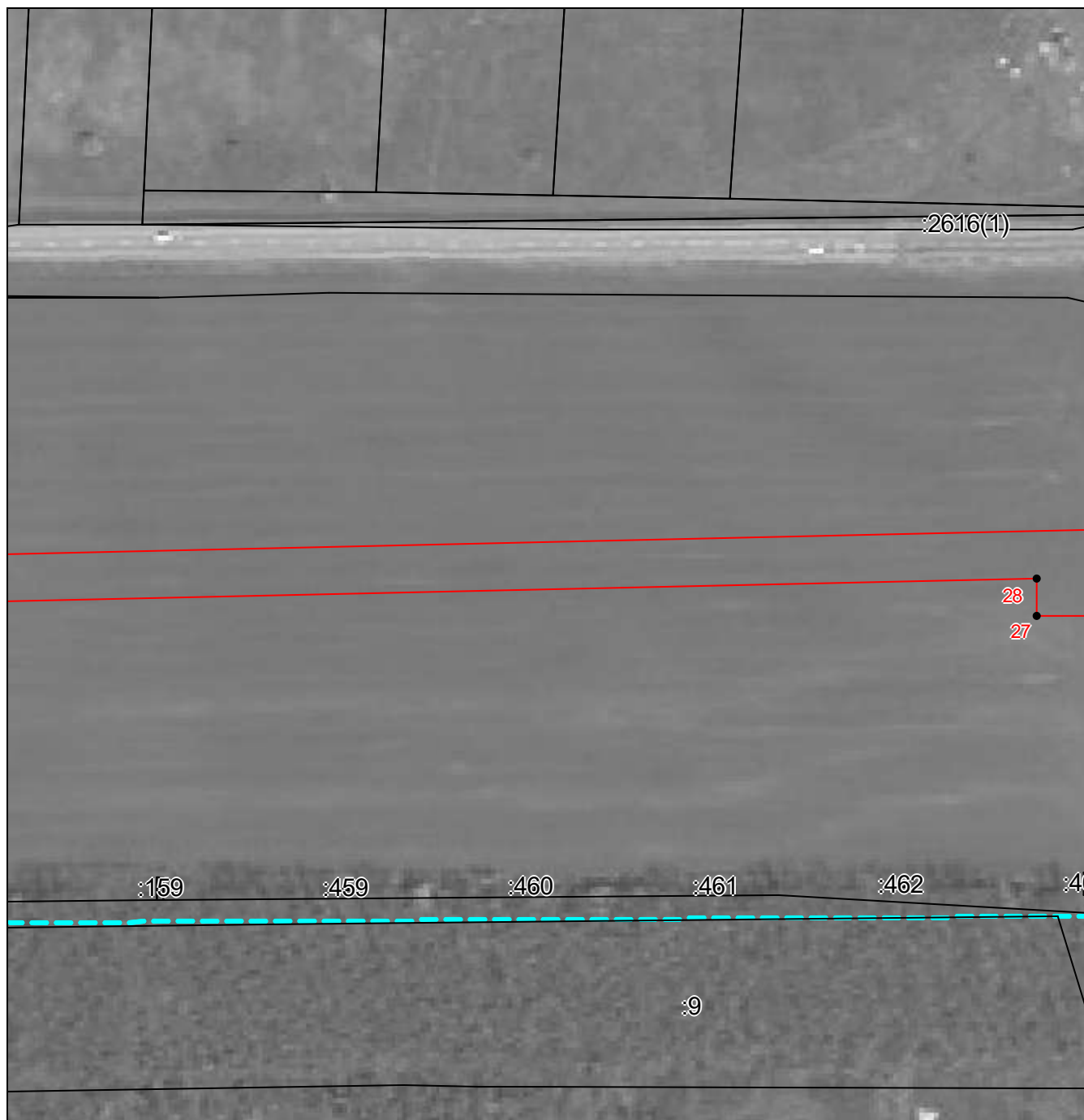
Используемые условные знаки и обозначения приведены на отдельной странице в конце раздела.

Подпись _____ Геман В. В. Дата 18 марта 2024 г.

Место для оттиска печати (при наличии) лица, составившего описание местоположения границ объекта

Схема расположения границ публичного сервитута

Выносной лист №6



Масштаб 1:2000

Используемые условные знаки и обозначения приведены на отдельной странице в конце раздела.

Подпись _____ Геман В. В. Дата 18 марта 2024 г.

Место для оттиска печати (при наличии) лица, составившего описание местоположения границ объекта

Схема расположения границ публичного сервитута

Выносной лист №7

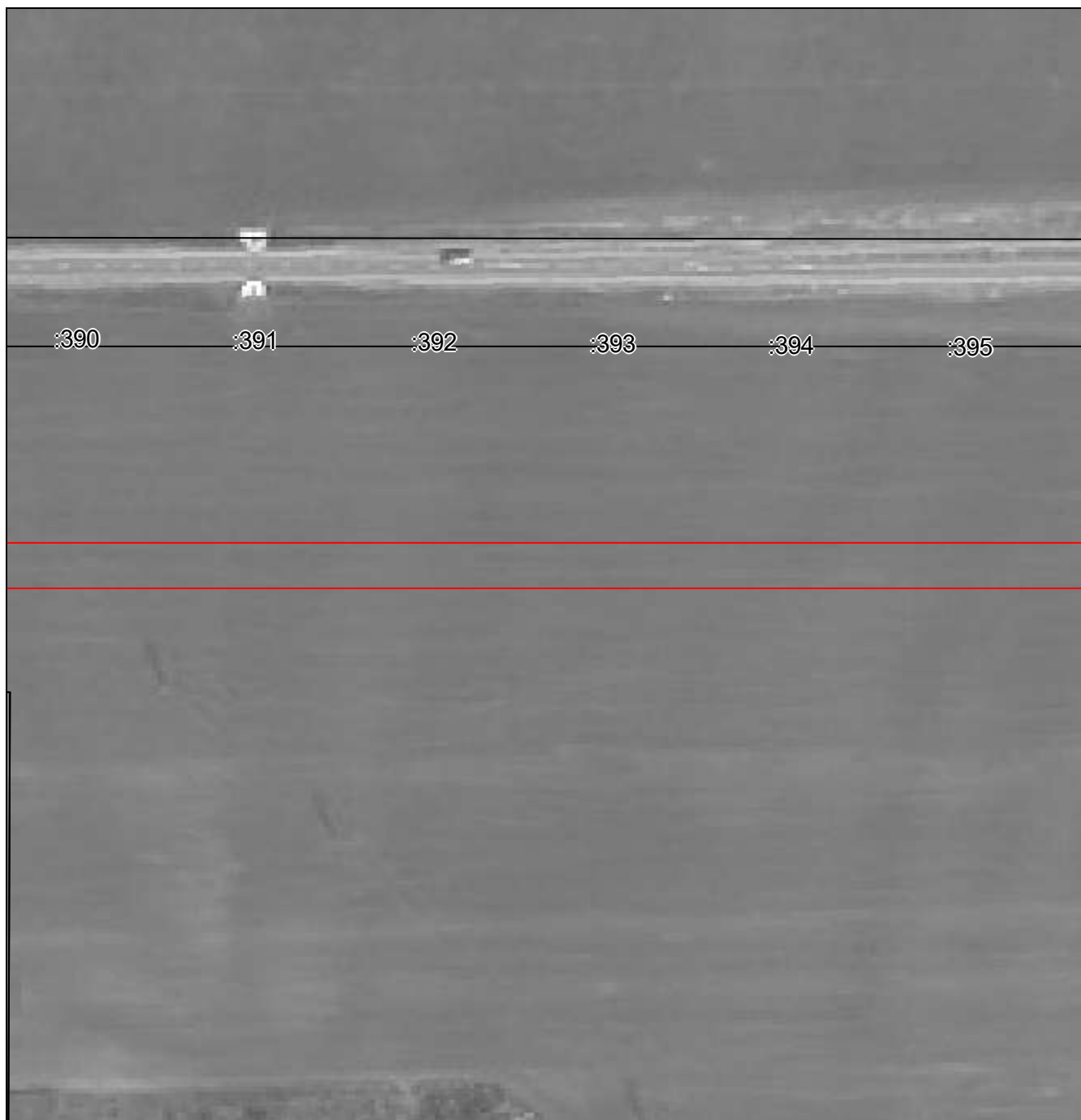


Масштаб 1:2000

Используемые условные знаки и обозначения приведены на отдельной странице в конце раздела.

Подпись _____ Геман В. В. Дата 18 марта 2024 г.

Место для оттиска печати (при наличии) лица, составившего описание местоположения границ объекта

Схема расположения границ публичного сервитута**Выносной лист №8****Масштаб 1:2000**

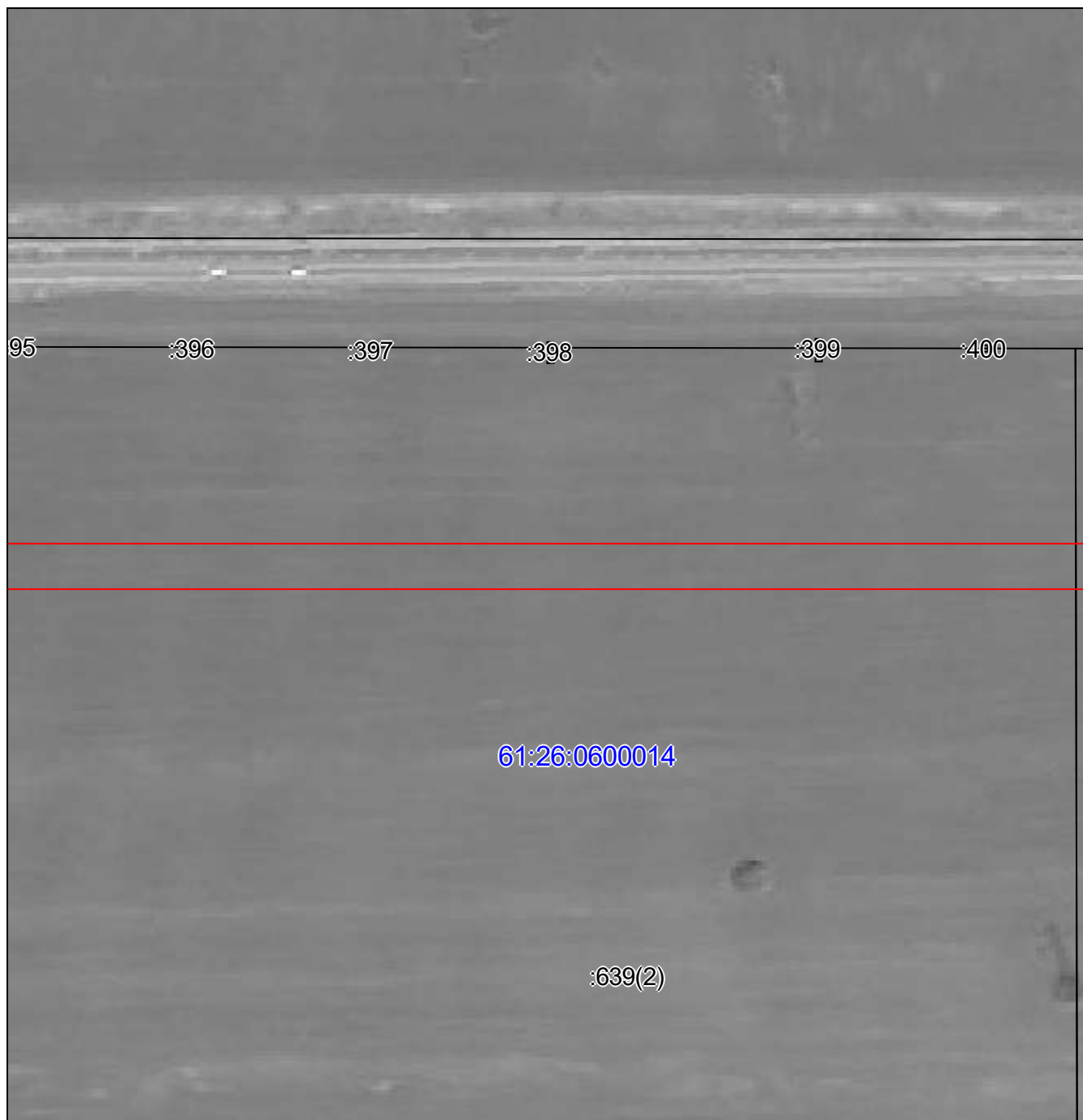
Используемые условные знаки и обозначения приведены на отдельной странице в конце раздела.

Подпись _____ *Геман В. В.* Дата *18 марта 2024 г.*

Место для оттиска печати (при наличии) лица, составившего описание местоположения границ объекта

Схема расположения границ публичного сервитута

Выносной лист №9



Масштаб 1:2000

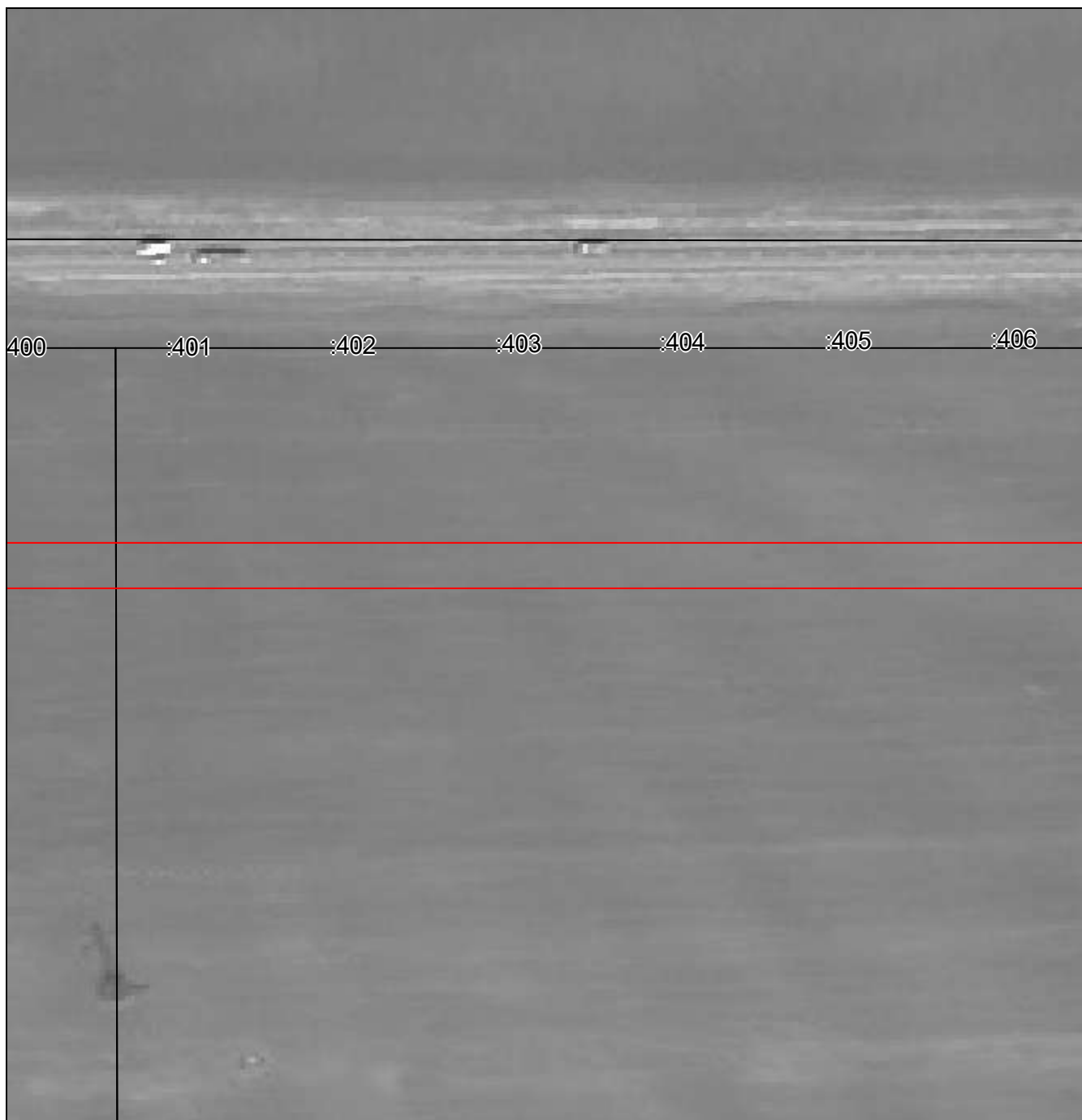
Используемые условные знаки и обозначения приведены на отдельной странице в конце раздела.

Подпись _____ Геман В. В. Дата 18 марта 2024 г.

Место для оттиска печати (при наличии) лица, составившего описание местоположения границ объекта

Схема расположения границ публичного сервитута

Выносной лист №10



Масштаб 1:2000

Используемые условные знаки и обозначения приведены на отдельной странице в конце раздела.

Подпись _____ Геман В. В. Дата 18 марта 2024 г.

Место для оттиска печати (при наличии) лица, составившего описание местоположения границ объекта

Схема расположения границ публичного сервитута

Выносной лист №11



Масштаб 1:2000

Используемые условные знаки и обозначения приведены на отдельной странице в конце раздела.

Подпись _____ Геман В. В. Дата 18 марта 2024 г.

Место для оттиска печати (при наличии) лица, составившего описание местоположения границ объекта

Схема расположения границ публичного сервитута

Выносной лист №12



Масштаб 1:2000

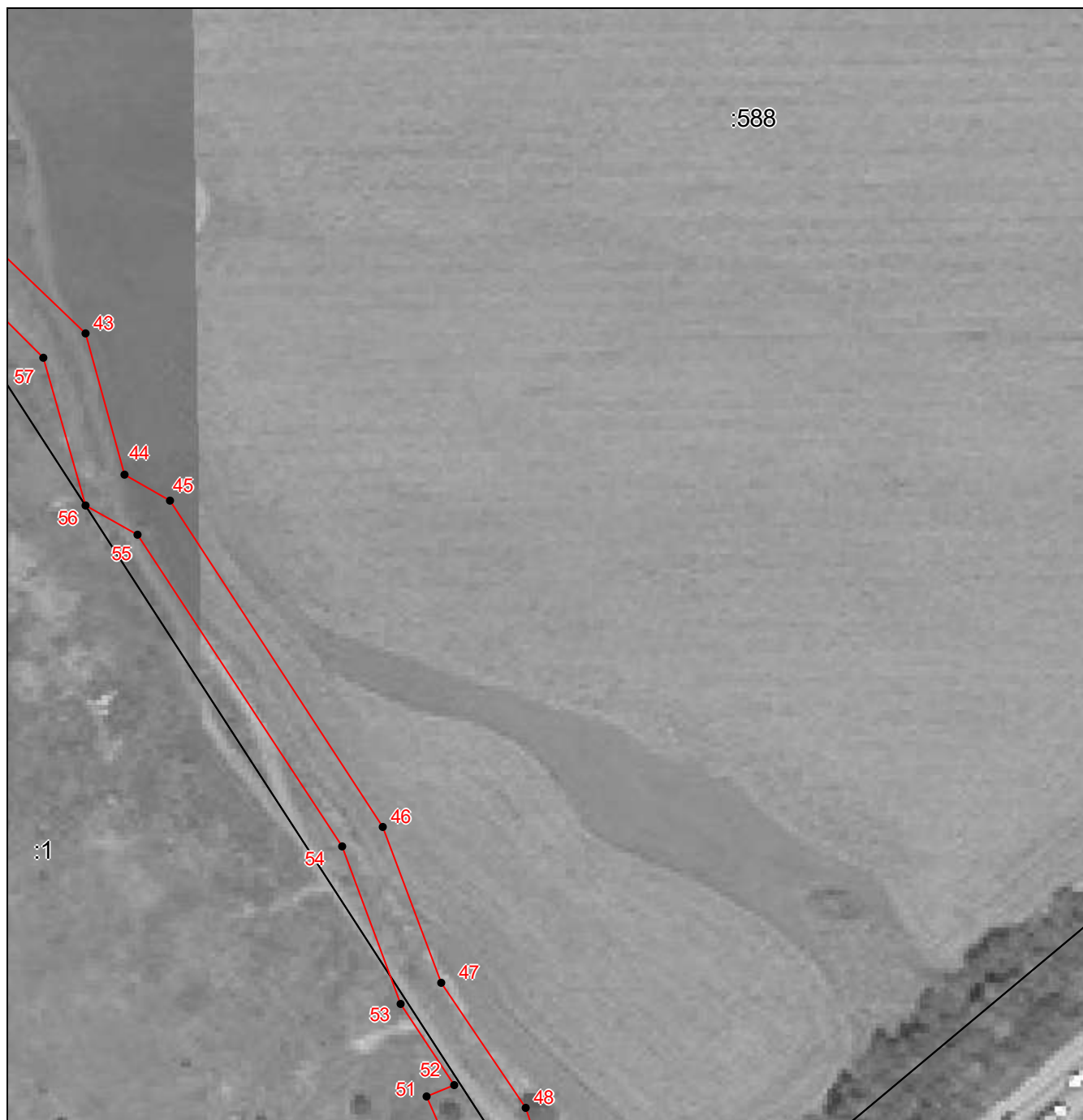
Используемые условные знаки и обозначения приведены на отдельной странице в конце раздела.

Подпись _____ Геман В. В. Дата 18 марта 2024 г.

Место для оттиска печати (при наличии) лица, составившего описание местоположения границ объекта

Схема расположения границ публичного сервитута

Выносной лист №13



Масштаб 1:2000

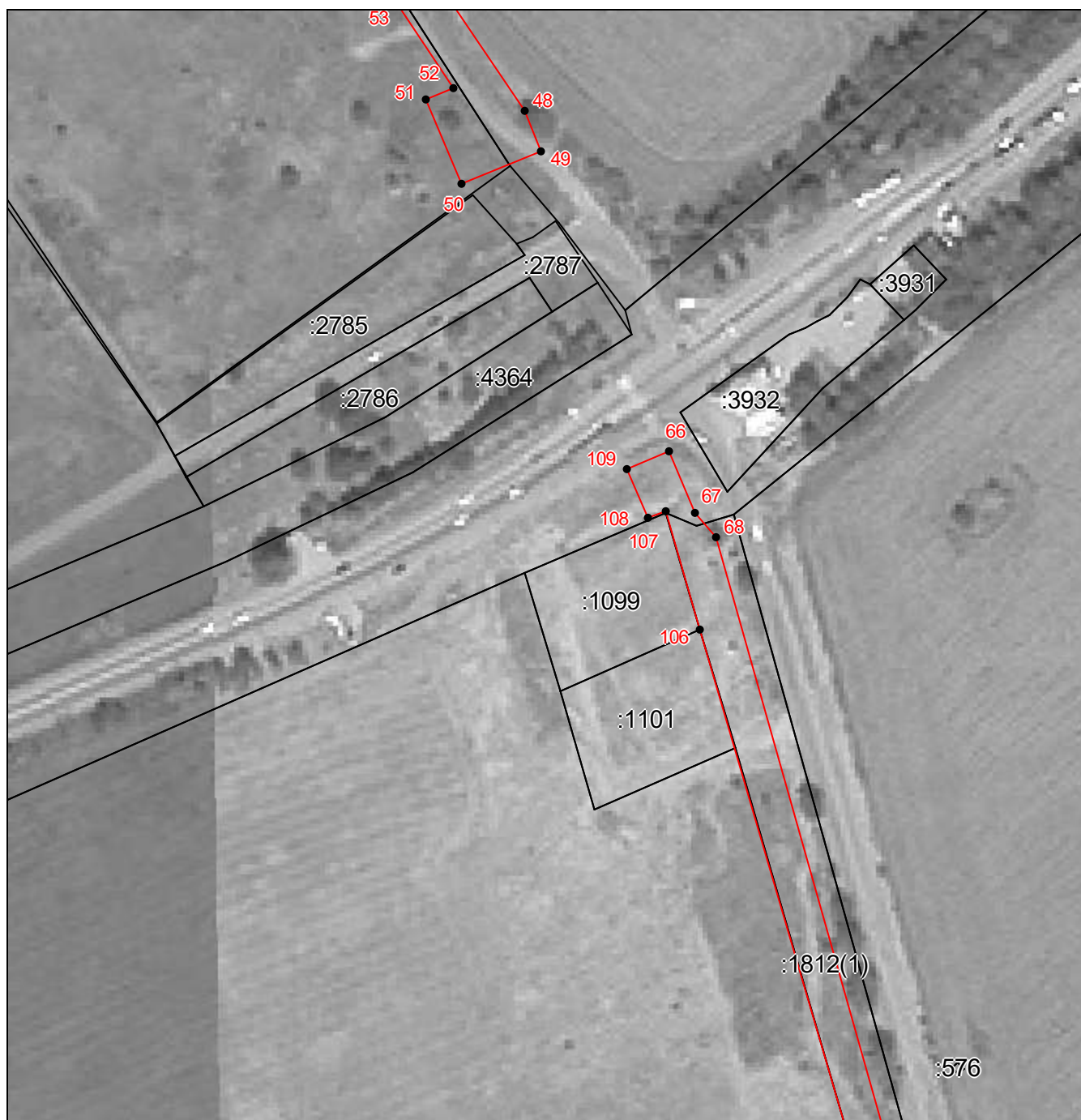
Используемые условные знаки и обозначения приведены на отдельной странице в конце раздела.

Подпись _____ Геман В. В. Дата 18 марта 2024 г.

Место для оттиска печати (при наличии) лица, составившего описание местоположения границ объекта

Схема расположения границ публичного сервитута

Выносной лист №14



Масштаб 1:2000

Используемые условные знаки и обозначения приведены на отдельной странице в конце раздела.

Подпись _____ Геман В. В. Дата 18 марта 2024 г.

Место для оттиска печати (при наличии) лица, составившего описание местоположения границ объекта

Схема расположения границ публичного сервитута

Выносной лист №15



Масштаб 1:2000

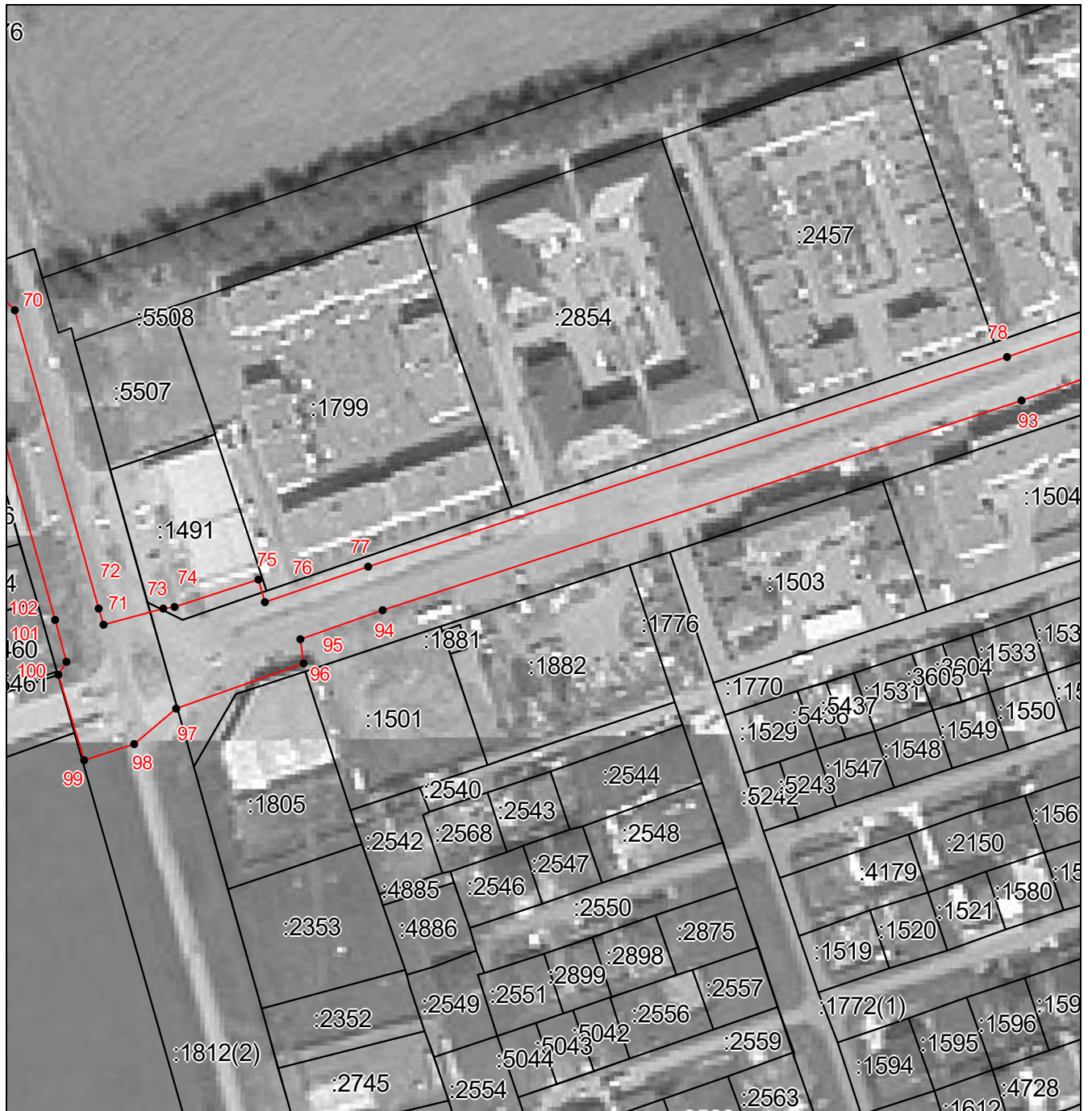
Используемые условные знаки и обозначения приведены на отдельной странице в конце раздела.

Подпись _____ Геман В. В. Дата 18 марта 2024 г.

Место для оттиска печати (при наличии) лица, составившего описание местоположения границ объекта

Схема расположения границ публичного сервитута

Выносной лист №16



Масштаб 1:2000

Используемые условные знаки и обозначения приведены на отдельной странице в конце раздела.

Подпись _____ Геман В. В. Дата 18 марта 2024 г.

Место для оттиска печати (при наличии) лица, составившего описание местоположения границ объекта

Схема расположения границ публичного сервитута

Выносной лист №17



Масштаб 1:2000

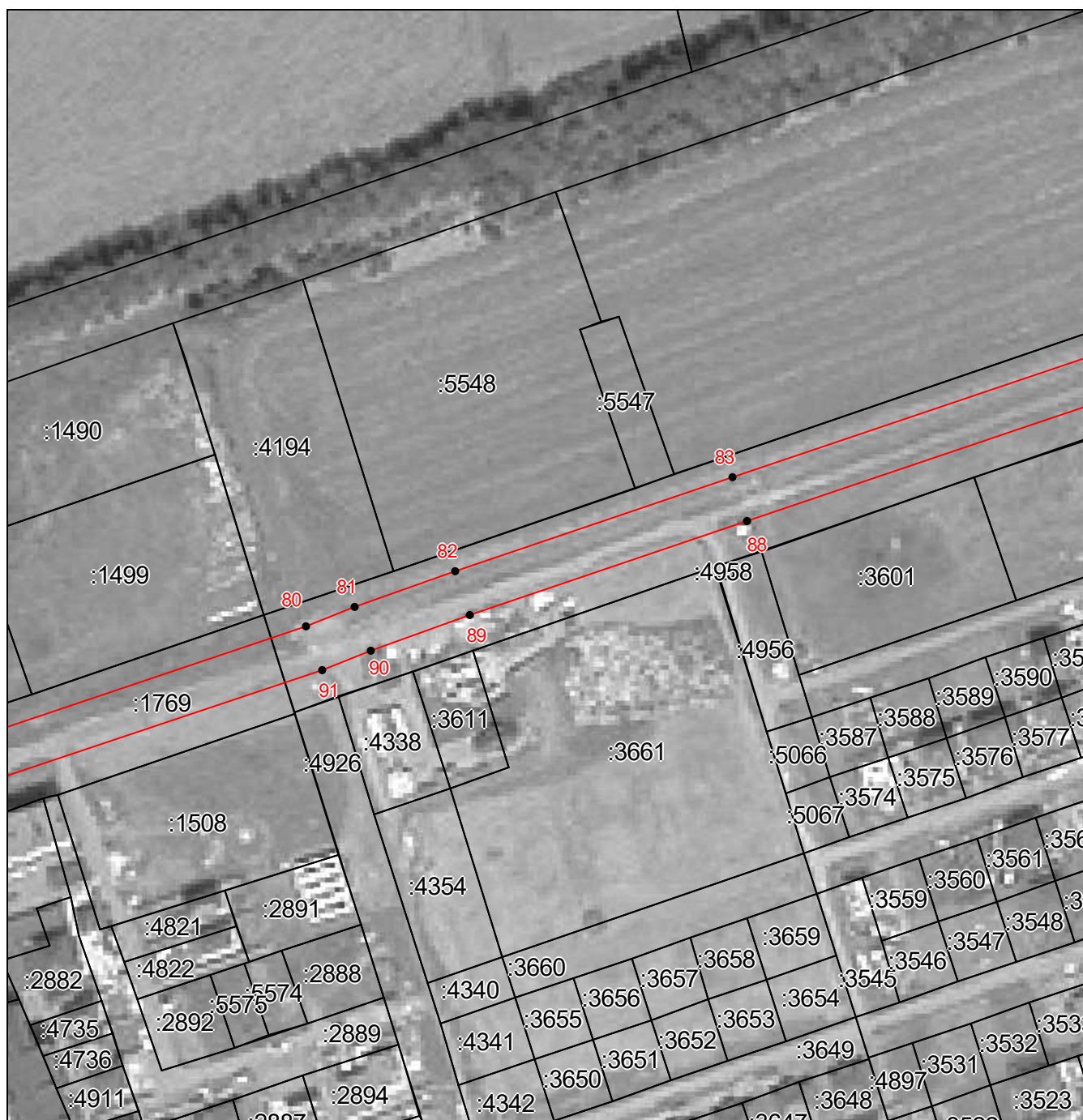
Используемые условные знаки и обозначения приведены на отдельной странице в конце раздела.

Подпись _____ Геман В. В. Дата 18 марта 2024 г.

Место для оттиска печати (при наличии) лица, составившего описание местоположения границ объекта

Схема расположения границ публичного сервитута

Выносной лист №18



Масштаб 1:2000

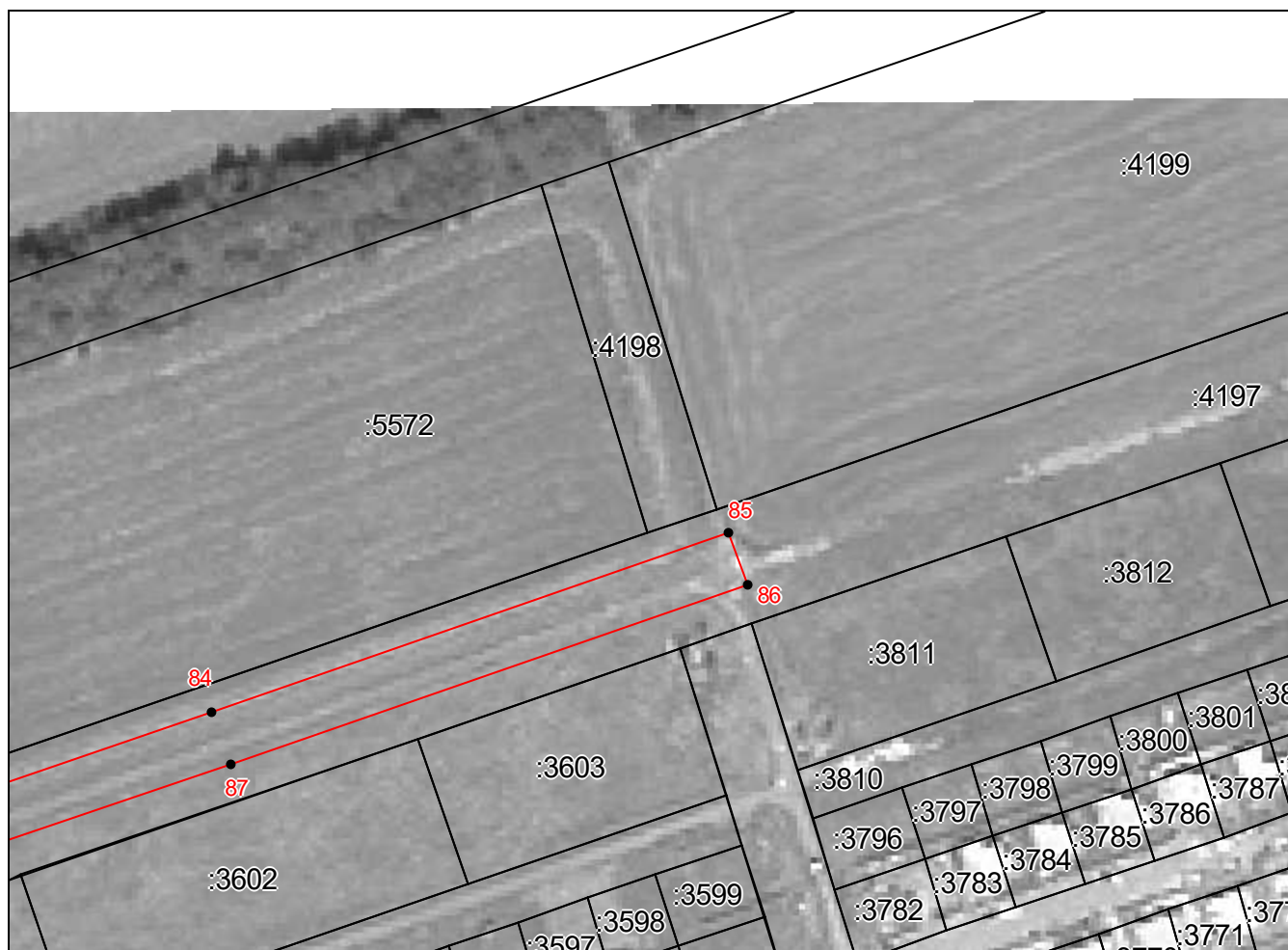
Используемые условные знаки и обозначения приведены на отдельной странице в конце раздела.

Подпись _____ Геман В. В. Дата 18 марта 2024 г.

Место для оттиска печати (при наличии) лица, составившего описание местоположения границ объекта




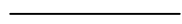

Выносной лист №19

Схема расположения границ публичного сервитута



Масштаб 1:2000

Используемые условные знаки и обозначения:

-  – граница объекта,
-  – установленная граница муниципального образования,
-  – установленная граница населенного пункта,
-  – граница земельного участка,
-  – характерная точка объекта.